

**Éclairage de  
MEILLEURE  
qualité.**

**Rendu de  
couleur encore  
MEILLEUR**

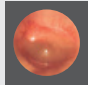
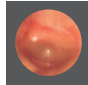
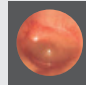
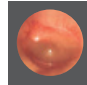
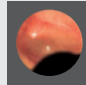
**Grossissement  
SUPÉRIEUR.**

**NUL DOUTE.**

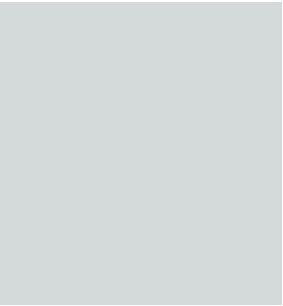
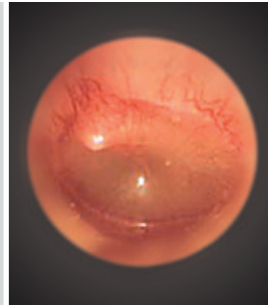
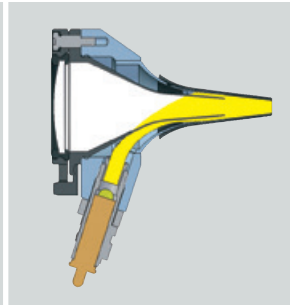


## Otoscoopes HEINE



	BETA 400 F.O.	BETA 200 F.O.	K180 F.O.	mini 3000 F.O.	mini 3000
Construction	Métal	Métal	Polycarbonate	Polycarbonate	Polycarbonate
Fenêtre d'observation	Verre	Verre	Acrylique	Acrylique	Acrylique
Grossissement	4,2x	3x	3x	3x	3x
Éclairage	F.O. XHL ou LED <sup>HQ</sup> 	F.O. XHL ou LED <sup>HQ</sup> 	F.O. XHL 	F.O. XHL ou LED <sup>HQ</sup> 	Direct XHL 
Taille des instruments	Professionnelle	Professionnelle	Professionnelle	Compacte	Compacte
Options de poignée / Source de courant	<ul style="list-style-type: none"> <li>Poignée à piles (XHL uniquement)</li> <li>Poignée rechargeable USB</li> <li>Poignée rechargeable avec chargeur de table</li> <li>EN 200 / EN 200-1</li> </ul>	<ul style="list-style-type: none"> <li>Poignée à piles (XHL uniquement)</li> <li>Poignée rechargeable USB</li> <li>Poignée rechargeable avec chargeur de table</li> <li>EN 200 / EN 200-1</li> </ul>	<ul style="list-style-type: none"> <li>Poignée à piles</li> <li>Poignée rechargeable USB</li> <li>Poignée rechargeable avec chargeur de table</li> <li>EN 200 / EN 200-1</li> </ul>	<ul style="list-style-type: none"> <li>Poignée à piles</li> <li>Poignée rechargeable avec chargeur de table</li> </ul>	<ul style="list-style-type: none"> <li>Poignée à piles</li> <li>Poignée rechargeable avec chargeur de table</li> </ul>
Spéculums	<ul style="list-style-type: none"> <li>Spéculums réutilisables</li> <li>Spéc. à us. unique AllSpec</li> </ul>	<ul style="list-style-type: none"> <li>Spéculums réutilisables</li> <li>Spéc. à us. unique AllSpec</li> </ul>	<ul style="list-style-type: none"> <li>Spéculums réutilisables</li> <li>Spéc. à us. unique AllSpec</li> </ul>	<ul style="list-style-type: none"> <li>Spéculums réutilisables</li> <li>Spéc. à us. unique AllSpec</li> </ul>	<ul style="list-style-type: none"> <li>Spéculums réutilisables</li> <li>Spéc. à us. unique AllSpec</li> </ul>
Test pneumatique du tympan	Raccord de soufflerie en place	Raccord de soufflerie en place	Raccord de soufflerie en place	Raccord de soufflerie en place, Raccord de soufflerie nécessaire	-
Page de catalogue	007	009	011	012	016

Éclairage à fibres optiques (F.O.)  
de haute qualité pour un éclairage  
homogène et sans ombres.



## Otoscope HEINE BETA® 400 LED F.O.

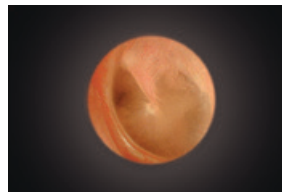
### Grossissement 4,2x avec éclairage LED<sup>HQ</sup>

**LED<sup>HQ</sup>**  
LED IN HEINE QUALITY.

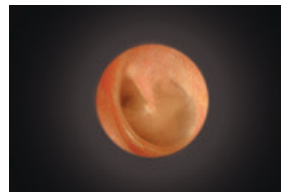


Otoscope à boîtier métallique robuste et lentilles résistantes aux rayures pour une durée de vie extraordinairement longue et des résultats d'examens constants de qualité. LED d'une durée de vie pratiquement illimitée, pas de changement d'ampoule nécessaire.

- ⋮ **Grossissement exclusif 4,2x.** Représentation détaillée des structures anatomiques et identification aisée des corps étrangers.
- ⋮ **Profondeur de champ exceptionnelle.** Permet des représentations spatiales nettes dans un large champ d'intervention.
- ⋮ **Grand champ de vision.** Assure la vue d'ensemble nécessaire et une possibilité d'orientation parfaite pendant les examens.
- ⋮ **Lentilles de précision à couches multiples.** La garantie d'une image aux contours nets et sans distorsion.
- ⋮ **Eclairage par fibre optique.** Permet un éclairage uniforme et parfait ainsi qu'une vision sans ombres de l'oreille et du tympan.
- ⋮ **Il y a les LED. Et il y a les LED<sup>HQ</sup>.** HEINE a défini un nouveau standard en exigeant le meilleur : du choix des matériaux à la finition, au réglage de l'intensité lumineuse, de la gestion thermique à l'indice de rendu de couleur qui doit être le plus élevé possible. **C'est ce que nous appelons une LED de qualité HEINE : soit en abrégé LED<sup>HQ</sup> (de l'allemand : LED in HEINE Qualität).**
- ⋮ **L'éclairage LED s'adapte précisément au système optique** et l'ensemble fournit un éclairage lumineux et homogène pour un diagnostic fiable.
- ⋮ **Régulation en continu de la luminosité** entre 3% et 100%, **brevetée et unique.** Utilisation pratique à un doigt.
- ⋮ **Manipulation d'une seule main.** Le design exclusif breveté du système optique pivotant solidement intégré au boîtier permet une instrumentation aisée et un nettoyage simple de la tête de l'instrument.
- ⋮ **Raccord de soufflerie intégré.** Empêche les fuites d'air indésirables lors de l'otoscopie pneumatique. Pour les informations de commande, voir accessoires page 015.
- ⋮ **Le parfait fonctionnement du BETA 400 LED est garanti avec les poignées rechargeables BETA actuelles et les transformateurs muraux EN 200 / EN 200-1.**
- ⋮ **Un spéculum pour un avenir meilleur.** Spéculums à usage unique HEINE AllSpec en plastique recyclé. Pour en savoir plus, voir page 014.



Otoscope BETA 400 LED F.O.  
avec grossissement 4,2x



Otoscope conventionnel

- ⋮ **Également disponible avec l'éclairage XHL xénon.** Un éclairage lumineux et rendu des couleurs authentique, autres données techniques comme otoscope BETA 400 LED F.O.

## Sets/kits de diagnostic HEINE BETA 400

Avec éclairage XHL ou LED<sup>HO</sup>**Set contient: Otoscope BETA 400 F.O.,**

1 jeu de 4 spéculums réutilisables, 10 AllSpec spéculums à usage unique 4 mm Ø,  
1 ampoule de rechange dans la version XHL, étui rigide.

	2,5V XHL	3,5V XHL	LED
BETA poignée à piles	<b>B-143.10.118</b>		
★ BETA4 USB poignée rechargeable avec câble USB et bloc d'alimentation enfichable		<b>B-143.27.388</b>	<b>B-143.28.388</b>
BETA4 NT poignée rechargeable avec chargeur de table NT4		<b>B-143.23.420</b>	<b>B-143.24.420</b>



Sans étui

**Kit contient: Otoscope BETA 400 F.O.,**

10 AllSpec spéculums à usage unique 4 mm Ø.

	2,5V XHL	LED
BETA poignée à piles	<b>B-010.10.118</b>	
BETA4 USB poignée rechargeable avec câble USB et bloc d'alimentation enfichable		<b>B-010.28.388</b>
BETA4 NT poignée rechargeable avec chargeur de table NT4		<b>B-010.24.420</b>

**Set contient: Otoscope BETA 400 F.O. et ophtalmoscope BETA 200,**

1 jeu de 4 spéculums réutilisables, 10 AllSpec spéculums à usage unique 4 mm Ø,  
1 ampoule de rechange pour chaque instrument dans la version XHL, étui rigide.

	2,5V XHL	3,5V XHL	LED
BETA poignée à piles	<b>A-153.10.118</b>		
BETA4 USB poignée rechargeable avec câble USB et bloc d'alimentation enfichable		<b>A-153.27.388</b>	<b>A-153.28.388</b>

Également disponible en kit avec transformateur mural EN 200 (p. 129)



Sans étui

**Kit contient: Otoscope BETA 400 F.O. et ophtalmoscope BETA 200,**

1 jeu de 4 spéculums réutilisables, 10 AllSpec spéculums à usage unique 4 mm Ø,  
1 ampoule de rechange pour chaque instrument dans la version XHL.

	3,5V XHL	LED
2x BETA4 NT poignée rechargeable avec chargeur de table NT4	<b>A-153.23.422</b>	<b>A-153.24.422</b>

∴ Pour plus d'informations sur l'ophtalmoscope HEINE BETA 200, voir page 037.

## Otoscope HEINE BETA® 200 LED F.O.

### Précision, netteté, rendu des couleurs et luminosité avec LED<sup>HQ</sup>



Otoscope à boîtier métallique robuste et lentilles résistantes aux rayures pour une durée de vie extraordinairement longue et des résultats d'examen constants de qualité. LED d'une durée de vie pratiquement illimitée, pas de changement d'ampoule nécessaire.

- ⋮ **Grossissement 3x**: la fenêtre d'observation en verre multicouche fournit des images aux contours nets, sans distorsions.
- ⋮ **Eclairage par fibre optique**. Permet un éclairage uniforme et parfait ainsi qu'une vision sans ombres de l'oreille et du tympan.
- ⋮ **Il y a les LED. Et il y a les LED<sup>HQ</sup>**. HEINE a défini un nouveau standard en exigeant le meilleur : du choix des matériaux à la finition, au réglage de l'intensité lumineuse, de la gestion thermique à l'indice de rendu de couleur qui doit être le plus élevé possible. **C'est ce que nous appelons une LED de qualité HEINE : soit en abrégé LED<sup>HQ</sup> (de l'allemand : LED in HEINE Qualität).**
- ⋮ **L'éclairage LED s'adapte précisément au système optique** et l'ensemble fournit un éclairage lumineux et homogène pour un diagnostic fiable.
- ⋮ **Régulation en continu de la luminosité** entre 3% et 100%, **brevetée et unique**. Utilisation pratique à un doigt.
- ⋮ **Fenêtre d'observation solidement intégrée et pivotante**, pour une instrumentation et un nettoyage faciles de la tête d'instrument.
- ⋮ **Raccord de soufflerie intégré**. Empêche les fuites d'air indésirables lors de l'otoscopie pneumatique. Pour les informations de commande, voir accessoires page 015.
- ⋮ **Le parfait fonctionnement du BETA 200 LED est garanti avec les poignées rechargeables BETA actuelles et les transformateurs muraux EN 200 / EN 200-1.**
  
- ⋮ **Également disponible avec l'éclairage XHL xénon**. Un éclairage lumineux et rendu des couleurs authentique, autres données techniques comme otoscope BETA 200 LED F.O.
  
- ⋮ **Un spéculum pour un avenir meilleur**. Spéculums à usage unique HEINE AllSpec en plastique recyclé. Pour en savoir plus, voir page 014.

## Sets/kits de diagnostic HEINE BETA 200

### Avec éclairage XHL ou LED<sup>HQ</sup>



#### Set contient: Otoscope BETA 200 F.O.,

1 jeu de 4 spéculums réutilisables, 10 AllSpec spéculums à usage unique 4 mm Ø, 1 ampoule de rechange dans la version XHL, étui rigide.

	2,5V XHL	3,5V XHL	LED
BETA poignée à piles	<b>B-141.10.118</b>		
★ BETA4 USB poignée rechargeable avec câble USB et bloc d'alimentation enfichable		<b>B-141.27.388</b>	<b>B-141.28.388</b>
BETA4 NT poignée rechargeable avec chargeur de table NT4		<b>B-141.23.420</b>	<b>B-141.24.420</b>



Sans étui

#### Kit contient: Otoscope BETA 200 F.O.,

10 AllSpec spéculums à usage unique 4 mm Ø.

	2,5V XHL	LED
BETA poignée à piles	<b>B-011.10.118</b>	
BETA4 USB poignée rechargeable avec câble USB et bloc d'alimentation enfichable		<b>B-011.28.388</b>
BETA4 NT poignée rechargeable avec chargeur de table NT4		<b>B-011.24.420</b>

## Sets/kits de diagnostic HEINE BETA 200

Avec éclairage XHL ou LED<sup>HO</sup>

**Set contient: Ootoscope BETA 200 F.O. et ophtalmoscope BETA 200,**  
1 jeu de 4 spéculums réutilisables, 10 AllSpec spéculums à usage unique 4 mm Ø,  
1 ampoule de rechange pour chaque instrument dans la version XHL, étui rigide.

	2,5V XHL	3,5V XHL	LED
BETA poignée à piles	A-132.10.118		
BETA4 USB poignée rechargeable avec câble USB et bloc d'alimentation enfichable		A-132.27.388	A-132.28.388



Sans étui

Également disponible en kit avec transformateur mural EN 200 (p. 129)

**Kit contient: Ootoscope BETA 200 F.O. et ophtalmoscope BETA 200,**  
1 jeu de 4 spéculums réutilisables, 10 AllSpec spéculums à usage unique 4 mm Ø,  
1 ampoule de rechange pour chaque instrument dans la version XHL.

	3,5V XHL	LED
2x BETA4 NT poignée rechargeable avec chargeur de table NT4	A-132.23.422	A-132.24.422

∴ Pour plus d'informations sur l'ophtalmoscope HEINE BETA 200, voir page 037.

## Otoscope HEINE K180 F.O.

### L'otoscope standard avec éclairage distal par fibres optiques (F.O.)



Otoscope avec éclairage F.O. en polycarbonate, très élégant.

- ⚡ **Eclairage par fibre optique.** Permet un éclairage uniforme et parfait ainsi qu'une vision sans ombres de l'oreille et du tympan.
- ⚡ **Boîtier en polycarbonate.** Résistant aux chocs.
- ⚡ **Technologie XHL xénon halogène.** Eclairage blanc très lumineux.
- ⚡ Fenêtre d'observation acrylic avec **grossissement 3x**. Image nette et sans distorsion.
- ⚡ **Fenêtre d'observation avec loupe pivotante.** Bonnes interventions sans perte de la loupe.
- ⚡ **Raccord de soufflerie.** Pour test pneumatique du tympan. Pour les informations de commande, voir accessoires page 015.
- ⚡ **Un spéculum pour un avenir meilleur.** Spéculums à usage unique HEINE AllSpec en plastique recyclé. Pour en savoir plus, voir page 014.

### Sets/kits de diagnostic HEINE K180



#### Set contient: Otoscope K180 F.O.,

1 jeu de 4 spéculums réutilisables, étui souple.

	2,5V XHL	3,5V XHL
BETA poignée à piles	<b>B-181.10.118</b>	
★ BETA4 USB poignée rechargeable avec câble USB et bloc d'alimentation enfichable		<b>B-181.27.388</b>
BETA4 NT poignée rechargeable avec chargeur de table NT4		<b>B-181.23.420</b>



Sans étui

#### Otoscope K180 F.O. avec

	2,5V XHL	3,5V XHL
BETA poignée à piles	<b>B-012.10.118</b>	
BETA4 USB poignée rechargeable avec câble USB et bloc d'alimentation enfichable		<b>B-012.27.388</b>

**Également disponible en kit avec transformateur mural EN 200 (p. 129)**

#### Set contient: Otoscope K180 F.O. et ophtalmoscope K180,

1 jeu de 4 spéculums réutilisables, étui rigide.



	2,5V XHL	3,5V XHL
BETA poignée à piles	<b>A-279.10.118</b>	
BETA4 USB poignée rechargeable avec câble USB et bloc d'alimentation enfichable		<b>A-279.27.388</b>
BETA4 NT poignée rechargeable avec chargeur de table NT4		<b>A-279.23.420</b>

⚡ **Pour plus d'informations sur l'ophtalmoscope HEINE K180, voir page 040.**

## Otoscope HEINE mini 3000® F.O.

Otoscope de poche compact avec éclairage XHL ou LED<sup>HQ</sup>

Otoscope de poche moderne avec un éclairage lumineux et un haut rendu des couleurs. Design unique, finition compacte et luminosité intense. Uniquement combinable avec le système de poignée mini 3000. Livrable en noir ou bleu.



## Caractéristiques pour les deux instruments (XHL et LED) :

- ∴ 20.000 cycles marche/arrêt garantis.
  - ∴ **Eclairage distal par fibres optiques (F.O.):** Illumination sans reflet du tympan et du canal auriculaire.
  - ∴ Fenêtre d'observation avec un **grossissement de 3 fois** et surface du boîtier optimisée **pour des images des plus précises et des reflets minimisés. Fenêtre d'observation intégrée mais pouvant pivoter sur le côté.**
  - ∴ **Test pneumatique** du tympan grâce au raccord de soufflerie et un connecteur en option. Pour les informations de commande, voir accessoires page 015.
  - ∴ **Clip de fixation avec interrupteur intégré.** S'éteint automatiquement quand on le remet en poche.
  - ∴ **Piles échangeables de type AA**, ou batterie rechargeable avec chargeur mini NT en option.\*
  - ∴ **Ensemble deux pièces:** poignée à piles et tête. Pas de maintenance.
  - ∴ **Design primé.** Qualité maximale aux dimensions minimales.
- ∴ **Un spéculum pour un avenir meilleur.** Spéculums à usage unique HEINE AllSpec en plastique recyclé. Pour en savoir plus, voir page 014.

## Caractéristiques spécifiques des instruments LED :

- ∴ **Ne demande pas d'entretien**, car il n'est pas nécessaire de changer les ampoules.
- ∴ Gestion thermique des LEDs pour une **luminosité constante tout au long de la durée de vie.**
- ∴ **Il y a les LED. Et il y a les LED<sup>HQ</sup>.** HEINE a défini un nouveau standard en exigeant le meilleur : du choix des matériaux à la finition, de l'intensité lumineuse et de la gestion thermique à l'indice de rendu de couleur qui doit être le plus élevé possible.  
**C'est ce que nous appelons une LED de qualité HEINE : soit en abrégé LED<sup>HQ</sup> (de l'allemand : LED in HEINE Qualität).**
- ∴ **Deux fois plus de lumière** en comparaison avec les instruments xénon halogène.
- ∴ **Indicateur de performance:** L'instrument s'allume à l'intensité lumineuse maximale. Ensuite la luminosité est adaptée au statut de charge de la batterie.
- ∴ **Fonction fade-out :** luminosité atténuée progressivement même à faible capacité résiduelle, pour une utilisation encore plus efficace des batteries sèches ou rechargeable.
- ∴ **Durée d'autonomie typ. 10 heures.** Moins d'échanges de batteries, durée de vie prolongée des piles ou batteries rechargeables.



\*Afin de modifier l'instrument en version rechargeable avec le chargeur mini NT, voir page 132.



Instruments de poche HEINE mini 3000, une gamme complète d'instruments de diagnostic de qualité. Ces trousse sont également disponibles avec des instruments de couleur bleue ou noire. Prière de spécifier la couleur souhaitée dans votre commande.



Sets/kits de diagnostic HEINE mini 3000 F.O.



[01]

**Set/kit contient: Otoscope mini 3000 F.O.,**

1 jeu de 4 spéculums réutilisables, 10 AllSpec spéculums à usage unique 4 mm Ø.  
 Au choix avec ou sans étui.

	2,5V XHL	2,5V LED
Poignée à piles mini 3000 avec piles, étui rigide [01]	D-851.10.021	D-885.20.021
Poignée à piles mini 3000 avec piles, sans étui	D-001.70.120	D-008.70.120



[02]

Sans étui

**Kit contient: Otoscope mini 3000 F.O.,**

10 AllSpec spéculums à usage unique 4 mm Ø.



	2,5V XHL	2,5V LED
Poignée à piles mini 3000 avec piles [02]	D-001.70.110	D-008.70.110
Poignée rechargeable mini 3000 (Chargeur mini NT à commander séparément)	D-001.70.301	D-008.70.301



**Set contient: Otoscope mini 3000 F.O. et mini 3000 ophtalmoSCOPE,**

1 jeu de 4 spéculums réutilisables, 10 AllSpec spéculums à usage unique 4 mm Ø, étui rigide.

	2,5V XHL	2,5V LED
2 poignées à piles mini 3000, avec piles	D-873.11.021	D-886.11.021



Sans étui

**Kit contient: Otoscope mini 3000 F.O. et mini 3000 ophtalmoSCOPE,**

10 AllSpec spéculums à usage unique 4 mm Ø.

	2,5V XHL	2,5V LED
2 poignées rechargeables mini 3000 et chargeur mini NT	D-859.11.022*	D-860.11.022*

\* avec ce n° d'article seulement disponible en noir.

∴ Pour plus d'informations sur l'ophtalmoSCOPE HEINE mini 3000, voir page 042.



## Spéculums à usage unique HEINE AllSpec®

### En plastique recyclé



Ø 2,5mm    Ø 4mm



[01]



[02]



[03]

- La **qualité HEINE habituelle** qui permet maintenant d'économiser des tonnes de CO<sub>2</sub>.
- **Pour un maintien particulièrement plus ferme, une meilleure transmission de la lumière et une meilleure hygiène.**
- **Qualité contrôlée.** Pas de surfaces anguleuses.
- Toute notre action environnementale ici [www.heine.com](http://www.heine.com)

#### Spéculums à usage unique AllSpec

pour otoscopes BETA 400, BETA 200, K180, mini 3000 F.O. et mini 3000

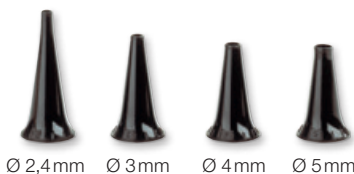
Carton avec 1000 pièces, Ø 2,5mm (enfants) [01]	B-000.11.128
Carton avec 1000 pièces, Ø 4mm (adultes) [01]	B-000.11.127
Carton avec 10 cartons de 1000 pièces, Ø 2,5mm (enfants)	B-000.11.138
Carton avec 10 cartons de 1000 pièces, Ø 4mm (adultes)	B-000.11.137
Distributeur de spéculums de 250 pièces, Ø 2,5mm (enfants) [02]	B-000.11.153
Distributeur de spéculums de 250 pièces, Ø 4mm (adultes) [02]	B-000.11.152
Carton avec 10 distributeurs de spéculums Ø 2,5mm (enfants), chacun avec 250 pièces	B-000.11.151
Carton avec 10 distributeurs de spéculums Ø 4mm (adultes), chacun avec 250 pièces	B-000.11.150

- **Distributeur de spéculums AllSpec** incl. spéculums Ø 2,5mm et 4mm. **La bonne taille, visible et disponible immédiatement.** Un spéculum neuf et propre pour chaque patient.

Distributeur de spéculums AllSpec (2x 50 spéculums) [03]	B-000.11.149
--	--------------

⊗: Seulement pour usage unique.

## Spéculums réutilisables



Ø 2,4mm    Ø 3mm    Ø 4mm    Ø 5mm

- Nous recommandons d'utiliser des **spéculums pour otoscopes HEINE** pour un maintien particulièrement plus ferme, **une meilleure transmission de la lumière et une meilleure hygiène.**
- **Spéculums en plastique SANALON S résistant aux chocs avec surface lisse.** Facile à nettoyer. Désinfection par produits usuels, autoclavables jusqu'à 134°C.
- **Forme ergonomique.** Introduction indolore, non traumatisante.

#### Spéculums réutilisables

pour otoscopes BETA 400, BETA 200, K180, mini 3000 F.O. et mini 3000

	1 pièce	50 pièces
Spéculum réutilisable 2,4mm Ø	B-000.11.107	B-000.11.207
Spéculum réutilisable 3,0mm Ø	B-000.11.108	B-000.11.208
Spéculum réutilisable 4,0mm Ø	B-000.11.109	B-000.11.209
Spéculum réutilisable 5,0mm Ø	B-000.11.110	B-000.11.210

1 jeu de 4 spéculums réutilisables (2,4 – 5mm Ø)	B-000.11.111
--	--------------

## Spéculums à usage unique souple



Ø 3mm    Ø 5mm

- **A enficher sur les spéculums.** Protège le canal auditif.

#### Spéculums à usage unique souple

3,0mm Ø, 40 pièces/1 carton	B-000.11.141
5,0 mm Ø, 40 pièces/1 carton	B-000.11.142

⊗: Seulement pour usage unique.

Articles complémentaires / accessoires

Otoscope F.O. HEINE



Tête de otoscope BETA 400 F.O.	2,5V XHL	3,5V XHL	LED
avec 4 spéculums réutilisables, sans poignée	B-001.11.401	B-002.11.401	B-008.11.401
sans poignée et sans accessoires	B-001.11.400	B-002.11.400	B-008.11.400



Tête de otoscope BETA 200 F.O.	2,5V XHL	3,5V XHL	LED
avec 4 spéculums réutilisables, sans poignée	B-001.11.501	B-002.11.501	B-008.11.501
sans poignée et sans accessoires	B-001.11.500	B-002.11.500	B-008.11.500



Tête de otoscope K180 F.O.	2,5V XHL	3,5V XHL
avec 4 spéculums réutilisables, sans poignée	B-001.11.551	B-002.11.551
sans poignée et sans accessoires	B-001.11.550	B-002.11.550



Tête de otoscope mini 3000 F.O.	2,5V XHL	2,5V LED
sans poignée et sans accessoires *	D-001.70.106	D-008.70.106

\* Livrable en noir ou bleu. Veuillez indiquer la couleur souhaitée à la commande, sinon, la livraison s'effectuera dans la couleur standard noir.



Ampoule de recharge pour BETA 400, BETA 200 et K180	2,5V XHL	3,5V XHL
Ampoule de recharge XHL xénon halogène	X-001.88.077	X-002.88.078

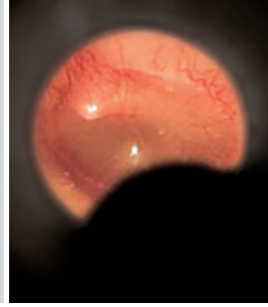
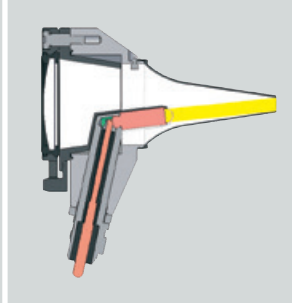


Ampoule de recharge pour mini 3000 F.O.	2,5V XHL
Ampoule de recharge XHL xénon halogène	X-001.88.105



Soufflerie pour test pneumatique	
Soufflerie pour otoscopes BETA 400, BETA 200 et K180	B-000.11.240
Soufflerie pour otoscopes mini 3000 F.O. avec raccord	D-000.80.102
Raccord de soufflerie pour mini 3000 F.O.	D-000.80.101

Illumination directe très  
claire avec ampoule  
xénon halogène XHL.



## Otoscope HEINE mini 3000®

### Otoscope de poche compact avec éclairage direct



Otoscope de poche moderne avec un design unique et compact. Uniquement combinable avec le système de poignée mini 3000. Livrable en noir ou bleu.

- ∴ **Intérieur noir mat.** Élimine les reflets.
- ∴ **Technologie XHL xénon halogène, qui apporte 100% de lumière en plus comparée avec les ampoules classiques.** Lumière concentrée, blanche, très claire pour une illumination optimale.
- ∴ **Poignée et tête indépendantes.** Utilisation simple, poignée combinable avec l'ensemble de la gamme mini 3000.
- ∴ **Fenêtre d'observation avec un grossissement de 3 fois** et surface du boîtier optimisée pour des images des plus précises et des reflets minimisés.
- ∴ **Fenêtre d'observation intégrée et pouvant pivoter sur le côté.** Optimal pour intervention.
- ∴ **Clip de fixation avec interrupteur intégré.** Bonne prise en main de l'instrument. S'éteint automatiquement quand on le remet en poche. 20.000 cycles marche/arrêt garantis.
- ∴ **Poignée de haute qualité : Finition chromée/plastique inégalable.** Résistant aux chocs, robuste, anti-dérapant.
- ∴ **Piles de recharge.** Type AA, ou batterie rechargeable avec chargeur mini NT en option\*.
- ∴ **Un spéculum pour un avenir meilleur.** Spéculums à usage unique HEINE AllSpec en plastique recyclé. Pour en savoir plus, voir page 014.

\*Afin de modifier l'instrument en version rechargeable avec le chargeur mini NT, voir page 132.

Ces trousseaux sont également disponibles avec des instruments de couleur bleue ou noire. Prière de spécifier la couleur souhaitée dans votre commande.



Sets/kits de diagnostic HEINE mini 3000



[01]



[02]

Sans étui

**Set/kit contient: Ootoscope mini 3000,**

1 jeu de 4 spéculums réutilisables, 10 AllSpec spéculums à usage unique 4 mm Ø

	2,5V XHL
Poignée à piles mini 3000 avec piles, étui rigide [01]	D-851.20.021
★ Poignée à piles mini 3000 avec piles, sans étui [02]	D-001.70.220
Poignée à piles mini 3000 avec piles, sans étui, sans spéculums réutilisables	D-001.70.210



**Set/kit contient: Ootoscope mini 3000, ophtalmoscope mini 3000,**

1 jeu de 4 spéculums réutilisables, 10 AllSpec spéculums à usage unique 4 mm Ø

	2,5V XHL
2 poignées à piles mini 3000 avec piles	D-873.21.021

∴ Pour plus d'informations sur l'ophtalmoscope HEINE mini 3000, voir page 042.



## Articles complémentaires / accessoires

## Otoscope HEINE



<b>Tête de otoscope mini 3000</b>	2,5V XHL
sans poignée et sans accessoires *	<b>D-001.70.206</b>

\* Livrable en noir ou bleu. Veuillez indiquer la couleur souhaitée à la commande, sinon, la livraison s'effectuera dans la couleur standard noir.



<b>Ampoule de recharge pour mini 3000</b>	2,5V XHL
Ampoule de recharge XHL xénon halogène	<b>X-001.88.110</b>



<b>Insert de recharge pour BETA 100* et K100*</b>	
Insert pour ampoule, reflets réduits	<b>B-000.11.212</b>



<b>Ampoule de recharge pour BETA 100* et K100*</b>	2,5V XHL	3,5V XHL
Ampoule de recharge XHL xénon halogène	<b>X-001.88.037</b>	<b>X-002.88.049</b>



<b>Adaptateur de spéculums pour BETA 100* et K100*</b>	
En métal. Sert d'adaptateur entre l'otoscope de diagnostic (BETA 100, K100) et les spéculums à usage unique AllSpec (p.014)	<b>B-000.11.306</b>



<b>Soufflerie pour BETA 100* et K100*</b>	
Soufflerie pour test pneumatique	<b>B-000.11.240</b>



Ø 2,2mm

Ø 2,8mm

Ø 3,5mm



Ø 4,5mm

Ø 5,5mm

Ø 10mm

<b>Spéculums à baïonnette réutilisables pour BETA 100* et K100*</b>	
1 jeu de 5 spéculums auriculaires, 1 spéculum nasal	<b>B-000.11.221</b>
3 spéculums auriculaires, Ø 3,5/4,5/5,5 mm	<b>B-000.11.222</b>
Spéculum auriculaire Ø 2,2 mm	<b>B-000.11.215</b>
Spéculum auriculaire Ø 2,8 mm	<b>B-000.11.216</b>
Spéculum auriculaire Ø 3,5 mm	<b>B-000.11.217</b>
Spéculum auriculaire Ø 4,5 mm	<b>B-000.11.218</b>
Spéculum auriculaire Ø 5,5 mm	<b>B-000.11.219</b>
Spéculum nasal Ø 10 mm	<b>B-000.11.220</b>



Ø 2,5mm

Ø 4mm

<b>Spéculums à usage unique UniSpec pour BETA 100* et K100*</b>	
Carton avec 1000 spéculums, Ø 2,5 mm (enfant)	<b>B-000.11.242</b>
Carton avec 1000 spéculums, Ø 4 mm (adulte)	<b>B-000.11.241</b>
Distributeur de spéculums UniSpec	<b>B-000.11.146</b>

⊗: Seulement pour usage unique.

\* les instruments ne sont plus livrables

### Porte-abaisse-langue

#### Pour abaisse-langue standard en bois



Sans étui

- **Technologie XHL xénon halogène.** Eclairage idéal de la cavité buccale et du fond de la gorge.
- **Capuchon fileté pour ampoule.** Vision de l'examineur sans éblouissement.

Porte-abaisse-langue avec	2,5V XHL	3,5V XHL
BETA poignée à piles	<b>B-015.10.118</b>	
★ BETA4 USB poignée rechargeable avec câble USB et bloc d'alimentation enfichable		<b>B-015.27.388</b>
BETA4 NT poignée rechargeable (sans chargeur de table NT4)		<b>B-015.23.396</b>

### Porte-abaisse-langue

#### Avec éjecteur d'abaisse-langue pour abaisse-langues à usage unique



Sans étui

- **Technologie XHL xénon halogène.** Eclairage idéal de la cavité buccale et du fond de la gorge.
- **Capuchon fileté pour ampoule.** Vision de l'examineur sans éblouissement.
- **Ejecteur d'abaisse-langue libère l'abaisse-langue par simple pression du doigt.** Evite les contacts avec l'abaisse-langue après utilisation.
- **Seulement pour abaisse-langue à usage unique HEINE.** Solide et hygiénique.

Porte-abaisse-langue avec	2,5V XHL	3,5V XHL
BETA poignée à piles	<b>B-016.10.118</b>	
★ BETA4 USB poignée rechargeable avec câble USB et bloc d'alimentation enfichable		<b>B-016.27.388</b>
BETA4 NT poignée rechargeable (sans chargeur de table NT4)		<b>B-016.23.396</b>

### Porte-abaisse-langue HEINE mini 3000®

#### Avec éjecteur d'abaisse-langue pour abaisse-langues à usage unique



Sans étui

- **Technologie XHL xénon halogène.** Eclairage idéal de la cavité buccale et du fond de la gorge.
- **Une simple pression du doigt libère l'abaisse-langue utilisé.** Evite tout contact avec l'abaisse-langue utilisé.
- **Seulement pour abaisse-langue à usage unique HEINE.** Solide et hygiénique.

Porte-abaisse-langue mini 3000 avec	2,5V XHL
★ mini 3000 poignée* à piles mini 3000 avec 5 abaisse-langues à usage unique, avec piles	<b>D-001.74.118</b>

\* Livrable en noir ou bleu. Prière de spécifier la couleur souhaitée dans votre commande.

## Articles complémentaires / accessoires

## Porte-abaisse-langue



<b>Tête de porte-abaisse-langue pour abaisse-langue standard en bois</b>	2,5V XHL	3,5V XHL
sans poignée et sans accessoires	<b>B-001.12.302</b>	<b>B-002.12.302</b>



<b>Tête de porte-abaisse-langue pour abaisse-langues à usage unique</b>	2,5V XHL	3,5V XHL
sans poignée et sans accessoires	<b>B-001.12.305</b>	<b>B-002.12.305</b>



<b>Tête de porte-abaisse-langue mini 3000</b>	2,5V XHL	
sans poignée et sans accessoires		<b>D-001.74.100</b>



<b>Ampoule de recharge pour porte-abaisse-langue</b>	2,5V XHL	3,5V XHL
Ampoule de recharge XHL xénon halogène	<b>X-001.88.037</b>	<b>X-002.88.049</b>



<b>Capuchon fileté de recharge pour porte-abaisse-langue</b>		
Capuchon fileté pour ampoule		<b>B-000.12.308</b>



<b>Ampoule de recharge pour porte-abaisse-langue mini 3000</b>	2,5V XHL	
Ampoule de recharge XHL xénon halogène	<b>X-001.88.037</b>	



<b>Abaisse-langues à usage unique</b>		
Carton de 100 abaisse-langues à usage unique		<b>B-000.12.304</b>



## HEINE mini-c lampe d'examen portable / mini-e Ear Light

### Avec la LED<sup>HQ</sup> unique



Lampe d'examen robuste et de longue durée de vie, dans un format de poche compact. Une lumière brillante et concentrée – avec la LED<sup>HQ</sup> unique.

- ⌘ **Examen des yeux** en toute sécurité avec test photobiologique.
- ⌘ **Port confortable et ergonomique.**
- ⌘ **Couleurs naturelles et durée de vie quasi illimitée de la LED<sup>HQ</sup>.**
- ⌘ **Extinction automatique dans la poche.**
- ⌘ **20 000 cycles d'allumage/extinction garantis.**
- ⌘ **Piles de rechange** (Type AAA).



[01]

[02]

Sans étui

	LED
mini-c lampe d'examen portable incl. piles [01]	D-008.73.109
mini-e Ear Light incl. piles [02] pour l'otoplastie. L'illuminateur auriculaire est utilisé pour contrôler le positionnement optimal des implants auditifs.	D-008.73.103

## Lampe à clip HEINE mini 3000®

### Lampes de poche robustes et de grande longévité



[01]

[02]

Sans étui

Lampe de poche robuste, à grande longévité avec un design compact, moderne avec tête chromée. Lumière claire et concentrée grâce à l'ampoule-lentille exclusive XHL xénon halogène.

Uniquement combinable avec le système de poignée mini 3000. Livrable avec poignée de couleur bleue ou noire.

- ⌘ **Lampe compacte, ovale et élégante.** Forme ergonomique permettant une bonne prise en main de l'instrument.
- ⌘ **Poignée et tête indépendantes.** Utilisation simple, poignée combinable avec l'ensemble de la gamme mini 3000.
- ⌘ **Lampe technologie XHL xénon halogène, qui apporte 100% de lumière en plus comparée avec les ampoules classiques.** Lumière claire et concentrée.
- ⌘ **Clip de fixation avec interrupteur intégré.** Bonne prise en main de l'instrument. S'éteint automatiquement quand on le remet en poche. 20.000 cycles marche/arrêt garantis.
- ⌘ **Poignée de haute qualité: Finition chromée/plastique inégalable.** Résistant aux chocs, robuste, antidérapant.
- ⌘ **Piles de rechange.** Type AA, ou batterie rechargeable avec chargeur mini NT en option\*.
- ⌘ **Illuminateur auriculaire pour l'otoplastie [02].** L'illuminateur auriculaire est utilisé pour contrôler le positionnement optimal des implants auditifs. Pour les informations de commande, voir accessoires page 023.

Lampe à clip mini 3000 avec	2,5V XHL
poignée à piles mini 3000 avec piles [01]	D-001.73.131



Instruments de poche HEINE mini 3000, une gamme complète d'instruments de diagnostic de qualité. La lampe à clip HEINE mini 3000 et les accessoires sont uniquement disponibles avec tête chromée. Livrable avec poignée de couleur bleue ou noire. Prière de spécifier la couleur souhaitée dans votre commande. Si la couleur n'est pas indiquée, les instruments sont livrés en noir.

## Lampe combinée HEINE mini 3000®

## Lampe de poche compacte et aussi porte-abaisse-langue éclairant



Sans étui

Lampe de poche robuste, à grande longévité avec un design compact, moderne. Lumière claire et concentrée grâce à l'ampoule-lentille exclusive XHL xénon halogène.

Uniquement combinable avec le système de poignée mini 3000.  
Livrabale en couleur bleue ou noire.

- ∴ **Nombreuses fonctions.** Lampe tout usage avec support pour abaisse langue en bois ou abaisse langue HEINE en plastique.
- ∴ **Poignée et tête indépendantes.** Utilisation simple, poignée combinable avec l'ensemble de la gamme mini 3000.
- ∴ **Clip de fixation avec interrupteur intégré.** Bonne prise en main de l'instrument. S'éteint automatiquement quand on le remet en poche. 20.000 cycles marche/arrêt garantis.
- ∴ **Lampe technologie XHL xénon halogène, qui apporte 100% de lumière en plus comparée avec les ampoules classiques.** Lumière claire et concentrée.
- ∴ **Poignée de haute qualité: Finition chromée/plastique inégalable.** Résistant aux chocs, robuste, antidérapant.
- ∴ **Piles de recharge.** Type AA, ou batterie rechargeable avec chargeur mini NT en option\*.

Lampe combinée mini 3000 avec	2,5V XHL
Poignée à piles mini 3000 avec piles avec 5 abaisse-langues à usage unique	D-001.76.120



\*Afin de modifier l'instrument en version rechargeable avec le chargeur mini NT, voir page 132.

## Articles complémentaires / accessoires

## Lampes de poche HEINE

**Tête de lampe à clip mini 3000**

2,5V XHL

sans poignée et sans accessoires

**D-001.73.130****Tête de lampe combinée mini 3000**

2,5V XHL

sans poignée et sans accessoires \*

**D-001.76.101**

\* Livrable en noir ou bleu. Veuillez indiquer la couleur souhaitée à la commande, sinon, la livraison s'effectuera dans la couleur standard noir.

**Ampoule de rechange pour lampe à clip et  
lampe combinée mini 3000**

2,5V XHL

Ampoule de rechange XHL xénon halogène

**X-001.88.107****Illuminateur auriculaire pour lampe à clip mini 3000**

Illuminateur auriculaire, emballage de protection (6 pcs.)

**D-000.73.105****Abaisse-langues à usage unique pour lampe combinée mini 3000**

Carton de 100 abaisse-langues à usage unique

**B-000.12.304**