

**HEINE** QUALITY  
MADE IN GERMANY

∴ **La serie HEINE mini 3000®**

Strumenti diagnostici tascabili –  
con un'illuminazione unica nel suo genere



# La serie HEINE mini 3000 – Massima qualità con dimensioni minime

---

La serie HEINE mini 3000 è il migliore esempio della riuscita combinazione tra i dispositivi HEINE di dimensioni standard e il pratico formato degli strumenti tascabili.

## **PRATICITA' ED ERGONOMIA**

Il design ergonomico e compatto e l'alta qualità dei materiali garantiscono praticità di utilizzo e massima sicurezza nella diagnosi degli esami.

## **PRODOTTO DI QUALITÀ E DESIGN MODERNO**

Il moderno design e gli speciali materiali plastici di cui sono composti gli strumenti assicurano solidità pur mantenendo un peso minimo. Massima qualità e durata con dimensioni minime.

## **OTTICA DI QUALITÀ E ILLUMINAZIONE**

Per una diagnosi precisa è fondamentale la perfetta combinazione tra ottiche di alta qualità e adeguata illuminazione. L'ottica genera un'immagine dai contorni assolutamente definiti e priva di distorsioni. Le strutture e i colori sono riprodotti nel modo più naturale possibile. La serie mini 3000 offre un perfetto equilibrio tra le ottiche di qualità HEINE e la migliore illuminazione possibile.

## Dos tipos de iluminación. Una serie de instrumentos compactos sin igual: HEINE mini 3000

---

### **HEINE LED<sup>HQ</sup>: DEFINIZIONE DI UN NUOVO STANDARD PER L'ILLUMINAZIONE LA TECNOLOGIA XHL DI HEINE: SEMPRE UNA PIETRA MILIARE**

La tecnologia alogena HEINE XHL Xenon è il punto di riferimento per la valutazione di nuove tecnologie luminose. Infatti essa consente la perfetta riproduzione dei colori, grazie alla quale, da decenni, i medici esaminano l'occhio

ed effettuano la diagnosi. Ma oggi c'è qualcosa che non è affatto da meno: la nostra nuova tecnologia a LED. Perciò rimettiamo la scelta ai nostri clienti: la tecnologia XHL ormai familiare e consolidata o la nuova tecnologia a LED.

### **HEINE LED<sup>HQ</sup>: LA LUCE CHE MOSTRA I COLORI PROPRIO COME SONO**

Le lampade LED si distinguono per una lunga durata operativa ed un'elevata efficienza energetica. Per questo non è più necessaria la sostituzione delle lampade. La qualità dell'illuminazione LED può tuttavia presentare grandi differenze rispetto all'illuminazione XHL. La tecnologia unica HEINE LED<sup>HQ</sup> offre tutti i vantaggi della tradizionale tecnologia LED, garantendo anche lo stesso comfort luminoso di una lampada XHL.

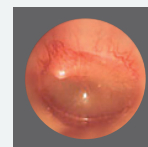
- ▶ **ILLUMINAZIONE CHIARA ED OMOGENEA**
- ▶ **FEDELE RIPRODUZIONE DEI COLORI**
- ▶ **LUMINOSITÀ E PRESTAZIONI COSTANTI PER TUTTA LA DURATA OPERATIVA**

# Otoscopio HEINE mini 3000 a F.O.

Otoscopio tascabile compatto con luce intensa.

Finestrella di visione integrata con lente orientabile lateralmente con ingrandimento 3x

illuminazione distale a fibra ottica. Per un'illuminazione assolutamente chiara del condotto uditivo e del timpano.



Accesso per insufflazione integrato per il test pneumatico della membrana timpanica

illuminazione XHL o LED<sup>HQ</sup> per una resa dei colori ottimale, garantisce la diagnosi più accurata



Funzionamento dello strumento con una sola mano, per una maggiore flessibilità durante gli esami

Clip con interruttore integrato accesso/spento. Spegnimento automatico quando si aggancia al taschino. 20.000 accensioni garantite.



Due opzioni di alimentazione: batterie AA monouso o con manici ricaricabili mini 3000 in combinazione con il caricatore da tavolo mini NT.



► Per aggiornare uno strumento a una versione ricaricabile con caricatore da tavolo mini NT si prega di consultare pagina 7.

Otoscopio mini 3000 con illuminazione diretta, prego vedere pag. 6.

Otoscopio mini 3000 F.O. con illuminazione LED o XHL	2,5V XHL	2,5V LED
con manico a batterie mini 3000 (con batterie), 10 speculum monouso AllSpec da 4mm Ø	D-001.70.110	D-008.70.110

Per ordini o maggiori informazioni si prega di contattare uno dei distributori autorizzati HEINE o visitare il [www.heine.com](http://www.heine.com)

# Oftalmoscopio HEINE mini 3000

Oftalmoscopio tascabile compatto con la migliore resa cromatica e dimensioni minime.

Range di correzione:  
18 lenti in un range  
da -20D a +20D

#### Diaframmi mini 3000



Stellina di fissazione, spot grande,  
spot piccolo, semicerchio, filtro verde

Funzionamento dello  
strumento con una sola  
mano, per una maggiore  
flessibilità durante gli esami



Ottica di qualità  
per immagini  
chiare e nitide

Illuminazione XHL o LED  
per immagine  
luminosa e autentica  
resa cromatica

**LED HO**  
LED IN HEINE QUALITY.

Clip con interruttore  
integrato accesso/spento.  
Spegnimento automatico  
quando si aggancia al taschino.  
20.000 accensioni garantite.

Due opzioni di alimentazione:  
batterie AA monouso  
o con manici ricaricabili  
mini 3000 in combinazione  
con il caricatore  
da tavolo mini NT.



► Per aggiornare uno strumento a una versione ricaricabile con caricatore da tavolo mini NT si prega di consultare pagina 7.

Oftalmoscopio mini 3000 con illuminazione LED o XHL	2,5V XHL	2,5V LED
con manico a batterie mini 3000 (con batterie)	D-001.71.120	D-008.71.120

Per ordini o maggiori informazioni si prega di contattare uno dei distributori autorizzati HEINE o visitare il [www.heine.com](http://www.heine.com)

# Dermatoscopio HEINE mini 3000

Dermatoscopio in formato tascabile per un'illuminazione omogenea con autentica resa cromatica.

Il sistema ottico acromatico di alta qualità e di colore neutro fornisce un'immagine nitida e priva di distorsioni ingrandita di 10 volte



Illuminazione XHL o LEDHQ per immagine luminosa e autentica resa cromatica



Clip con interruttore integrato acceso/spento. Spegnimento automatico quando si aggancia al taschino. 20.000 accensioni garantite.

Funzionamento dello strumento con una sola mano, per una maggiore flessibilità durante gli esami

Due opzioni di alimentazione: batterie AA monouso o con manici ricaricabili mini 3000 in combinazione con il caricatore da tavolo mini NT.

► Per aggiornare uno strumento a una versione ricaricabile con caricatore da tavolo mini NT si prega di consultare pagina 7.



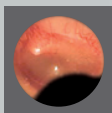
Dermatoscopio mini 3000 con illuminazione LED o XHL	2,5V XHL	2,5V LED
manico a batterie mini 3000 (con batterie), piastrina di contatto	D-001.78.107	D-008.78.107

Per ordini o maggiori informazioni si prega di contattare uno dei distributori autorizzati HEINE o visitare il [www.heine.com](http://www.heine.com)

## Altri prodotti della nostra serie mini 3000:

### Otoscopio mini 3000 [01]

- ▶ Otoscopio compatto con illuminazione diretta XHL



Finestrella di visione integrata con lente orientabile lateralmente con ingrandimento 3x



Struttura interna della testa nero

Illuminazione chiara e omogenea con autentica resa cromatica

Otoscopio mini 3000 con manico a batterie mini 3000, 10 speculum monouso AllSpec da 4 mm Ø

**D-001.70.210**

### Combi Lamp mini 3000 [02]

- ▶ Lampada multifunzionale compatta. Lampada tascabile e porta-abbassalingua allo stesso tempo.
- ▶ Illuminazione chiara ottimale per il test di riflesso pupillare.
- ▶ Utilizzabile con abbassalingua in legno standard e monouso HEINE.

Combi Lamp mini 3000 con manico a batterie mini 3000 (con batterie) e con 5 abbassalingua monouso

**D-001.76.120**

### Porta-abbassalingua mini 3000 [03]

- ▶ Porta-abbassalingua con espulsore per abbassalingua monouso HEINE.
- ▶ Illuminazione ottimale della cavità oro-faringea.
- ▶ Con espulsore dell'abbassalingua. Evita il contatto dopo l'uso.
- ▶ Solida costruzione in metallo. Robusto e di lunga durata.

Porta-abbassalingua mini 3000 con manico a batterie mini 3000 (con batterie) e 5 abbassalingua monouso

**D-001.74.118**



### Clip Lamp mini 3000 [04]

- ▶ Formato compatto, batterie AA.
- ▶ Luce chiara concentrata grazie all'eccezionale lampadina alogena allo Xenon XHL a forma di lente.
- ▶ Illuminatore auricolare per otoplastica opzionale: per l'adattamento di un apparecchio acustico la lampada a clip può essere provvista di un illuminatore auricolare.

Clip Lamp mini 3000 completa di manico a batterie mini 3000 (con batterie)

**D-001.73.131**

### Illuminador auricolare

Illuminador auricolare per Clip Lamp mini 3000 confezione blister da 6 pezzi

**D-000.73.105**

### mini-c lampada da visita portatile [05]

- ▶ Formato molto compatto, batterie AAA.
- ▶ Esame sicuro dell'occhio, illuminazione fotobiologicamente testata.
- ▶ Colori naturali e durata praticamente infinita del LED<sup>HQ</sup>.

mini-c lampada da visita portatile (con batterie)

**D-008.73.109**

### mini-e Ear Light (con iluminador auricolare)

- ▶ Per otoplastica.
- ▶ L'illuminatore è usato per assicurare il corretto posizionamento dell'apparecchio acustico.

mini-e Ear Light (con batterie)

**D-008.73.103**

### Caricatore da tavolo mini NT per 2 manici mini 3000 [07]

- ▶ Posizionamento stabile degli strumenti. Ad ingombro ridotto.
- ▶ Due compartimenti di ricarica indipendenti. Due manici possono essere caricati nello stesso momento.
- ▶ Carica veloce. Tempo di carica 4 ore.
- ▶ Nessun rischio di sovraccarica. Il caricatore si spegne automaticamente quando la batteria è completamente carica.
- ▶ Indicatore dello stato di carica. La luce lampeggia dal comparto di carica per confermare il caricamento in corso. L'accensione della luce fissa segnala che il processo di ricarica è terminato.

Caricatore da tavolo mini NT solo

**X-001.99.484**

### Manico a batterie mini 3000 [08]

- ▶ Pregiata struttura in lega al cromata e materiale plastico. Antiurto, robusta, a presa sicura.
- ▶ Elegante forma ergonomica. Maneggevole.
- ▶ Parte di raccordo in metallo. Resistente all'usura.
- ▶ Clip con interruttore integrato acceso/spento. Spegnimento automatico quando si aggancia al taschino. 20 000 accensioni garantite. Sistema di caricamento riconfigurabile in ogni momento.

Manico a batterie mini 3000 con batteria ricaricabile NiMH 2Z e base-chiusura

**D-001.79.022**

### Set con caricatore da tavolo mini NT

Tutti gli strumenti mini 3000 a batterie AA possono essere aggiornati a un sistema ricaricabile 2,5V grazie al set con caricatore da tavolo mini NT.

Set con caricatore da tavolo mini NT composto da: caricatore da tavolo mini NT, 2 batterie ricaricabile NiMH 2Z, 2 basi-chiusura per manici ricaricabili mini 3000

**X-001.99.485**



# QUALITY made in GERMANY.

In qualità di leader mondiale nella produzione di strumenti diagnostici primari con oltre 500 dipendenti, HEINE Optotechnik è un'azienda a conduzione familiare al 100% da oltre 75 anni. Continuiamo a sviluppare e produrre dispositivi HEINE nei nostri stabilimenti in Germania, dove combiniamo l'esperienza decennale e la maestria artigianale con le più moderne tecnologie di produzione.

Siamo rappresentati in oltre 120 Paesi in tutto il mondo – con filiali negli Stati Uniti, Canada, Australia e Svizzera e 3.000 rappresentanti, importatori e commercianti specializzati.

Saremo felici di ascoltarvi – non vediamo l'ora di conoscere la vostra opinione, i vostri desideri e le vostre curiosità in merito ai nostri prodotti!



■ FILIALI HEINE &  
RAPPRESENTANTI HEINE

 **HEINE Optotechnik GmbH & Co. KG**  
Dornierstr. 6, 82205 Gilching, Germany,  
Tel. +49 (0) 81 05 - 77 28 0, Fax +49 (0) 81 05 - 77 28 2 0 2  
E-Mail: [info@heine.com](mailto:info@heine.com), [www.heine.com](http://www.heine.com)



03/22. A-000.00.236 i

