

HEINE QUALITY
MADE IN GERMANY

∴ **La ligne HEINE mini 3000®**

Instruments de diagnostic de poche –
avec un excellent éclairage



La ligne HEINE mini 3000 – Qualité maximale aux dimensions minimales

La ligne HEINE mini 3000 est la combinaison réussie des caractéristiques de qualité des instruments HEINE « full-size » (de taille normale) avec la taille maniable des instruments de poche.

MANIABLE ET ERGONOMIQUE

L'ergonomie unique et l'équipement complet de haute qualité assurent une excellente maniabilité et un diagnostic fiable dans toute situation d'examen.

UN PRODUIT DE QUALITÉ AVEC UN DESIGN MODERNE

A l'intérieur du châssis innovateur, des matières plastiques spéciales associent une stabilité maximale avec un poids minimal. Qualité et durabilité maximale aux dimensions minimales.

OPTIQUE ET ÉCLAIRAGE DE HAUTE QUALITÉ

Pour un diagnostic sans équivoque l'harmonie entre l'optique de haute qualité et l'éclairage bien adapté est cruciale. L'optique fournit une image nette et exempte de distorsions de tout le champ d'observation. Le rendu des structures et des couleurs est le plus naturel possible. La ligne mini 3000 offre la balance parfaite entre les optiques de haute qualité HEINE et le meilleur éclairage.

Deux sources de lumière alternatives.

Une ligne d'instruments sans alternative : HEINE mini 3000

HEINE LED^{HQ} : ÉTABLIT UN NOUVEAU STANDARD LA TECHNOLOGIE XHL DE HEINE : TOUJOURS UN JALON DE RÉFÉRENCE

La technologie XHL Xénon Halogène est une référence pour l'évaluation de nouvelles technologies d'éclairage. Car elle offre une haute-fidélité au niveau des couleurs, qui sert aux médecins depuis des décennies pour l'examen de la rétine et pour obtenir un diagnostic précis.

Mais maintenant il y a une technologie d'un niveau de qualité comparable avec un excellent indice de rendu des couleurs : Notre nouvelle technologie LED. Pour cette raison nous laissons nos clients choisir : Entre la technologie XHL bien connue ou la nouvelle technologie LED.

HEINE LED^{HQ} : LA LUMIÈRE QUI EXPOSE LES COULEURS EN TOUTE FIDÉLITÉ

Les ampoules LED conviennent par leur longue durée de vie et leur efficacité énergétique élevée. Il n'est ainsi plus nécessaire de changer d'ampoule. La qualité d'un éclairage LED peut toutefois présenter de grandes différences par rapport à l'éclairage XHL. Grâce à la technologie HEINE LED^{HQ} unique, vous bénéficiez de tous les avantages de la technologie LED usuelle, tout en jouissant du même confort d'éclairage d'une lampe XHL.

► ÉCLAIRAGE CLAIR ET UNIFORME

► RENDU DES COULEURS FIDÈLE

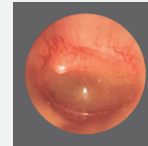
► LUMINOSITÉ ET PERFORMANCES CONSTANTES SUR TOUTE LA DURÉE DE VIE

Otoscope HEINE mini 3000 F.O.

Otoscope de poche moderne, finition compacte et luminosité intense.

Fenêtre d'observation intégrée pivotante à grossissement 3x. Intérieur de la tête d'instrument noir.

Eclairage distal par F.O. pour un éclairage sans ombres du tympan et du conduit auditif



Raccord de soufflerie pour test pneumatique

Eclairage XHL ou LEDHQ avec un rendu fidèle des couleurs pour un diagnostic plus précis



Commande de l'instrument avec une main pour plus de flexibilité pendant l'examen

Clip de fixation avec interrupteur intégré. S'éteint automatiquement quand on le remet en poche. 20000 cycles marche/arrêt garantis.



Deux possibilités d'alimentation électrique: Piles remplaçables de type AA ou recharge avec le chargeur de table mini NT.



► Pour mettre à niveau vos instruments en rechargeables avec le chargeur de table mini NT, merci de vous rendre à la page 7.

Otoscope mini 3000 avec éclairage direct, voir page 6.

Otoscope mini 3000 F.O. avec éclairage LED ou XHL	2,5V XHL	2,5V LED
sur poignée à piles mini 3000, 10 AllSpec spéculums à usage unique 4 mm Ø	D-001.70.110	D-008.70.110

Pour plus d'informations, merci de contacter votre distributeur HEINE ou visiter notre site www.heine.com

Ophtalmoscope HEINE mini 3000

Ophtalmoscope de poche compact avec le meilleur rendu des couleurs aux dimensions minimales.

Ajustement de réfraction:
Disque de 18 lentilles
allant de -20D à +20D

Diaphragmes mini 3000



Étoile de fixation, grand spot,
petit spot, demi-lune, filtre vert

Commande de l'instrument
avec une main pour
plus de flexibilité
pendant l'examen



Optique de haute
qualité fournit des
images claires et nettes

Eclairage XHL ou LEDHQ
pour une image
brillante et un rendu des
couleurs authentique

LEDHQ
LED IN HEINE QUALITY.

Clip de fixation avec
interrupteur intégré.
S'éteint automatiquement
quand on le remet en poche.
20000 cycles marche/arrêt
garantis.

Deux possibilités
d'alimentation électrique:
Piles remplaçables
de type AA ou recharge
avec le chargeur
de table mini NT.



▶ Pour mettre à niveau vos instruments en rechargeables avec le chargeur de table mini NT, merci de vous rendre à la page 7.

Ophtalmoscope mini 3000 avec éclairage XHL ou LED	2,5V XHL	2,5V LED
sur poignée à piles mini 3000 (avec piles)	D-001.71.120	D-008.71.120

Pour plus d'informations, merci de contacter votre distributeur HEINE ou visiter notre site www.heine.com

Dermatoscope HEINE mini 3000

Dermatoscope en format de poche pour un éclairage uniforme avec un rendu des couleurs authentique.

Optique achromatique de haute qualité neutre au niveau des couleurs fournit des images nettes et sans distorsions avec un grossissement de 10 fois



Eclairage XHL ou LED^{HQ} pour une image brillante et un rendu des couleurs authentique



Clip de fixation avec interrupteur intégré. S'éteint automatiquement quand on le remet en poche. 20000 cycles marche/arrêt garantis.

Commande de l'instrument avec une main pour plus de flexibilité pendant l'examen

Deux possibilités d'alimentation électrique : Piles remplaçables de type AA ou recharge avec le chargeur de table mini NT.

► Pour mettre à niveau vos instruments en rechargeables avec le chargeur de table mini NT, merci de vous rendre à la page 7.



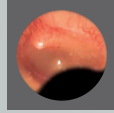
Dermatoscope mini 3000 avec éclairage LED ou XHL	2,5V XHL	2,5V LED
avec poignée à piles mini 3000 (avec piles), embout de contact	D-001.78.107	D-008.78.107

Pour plus d'informations, merci de contacter votre distributeur HEINE ou visiter notre site www.heine.com

Autres produits de notre gamme mini 3000 :

Otoscope mini 3000 [01]

- ▶ Otoscope compact avec éclairage XHL direct



Fenêtre d'observation intégrée pivotante à grossissement 3x



Intérieur de la tête d'instrument noir

Eclairage clair et homogène avec un rendu fidèle des couleurs

Otoscope mini 3000 sur poignée à piles mini 3000, avec 10 AllSpec spéculums à usage unique 4 mm Ø

D-001.70.210

Lampe combinée mini 3000 [02]

- ▶ Miracle multifonction compact – lampe de poche, mais aussi porte-abaisse-langue éclairant.
- ▶ Eclairage lumineux optimal pour le test des réflexes pupillaires.
- ▶ Peut être utilisée avec l'abaisse-langue en bois et l'abaisse-langue à usage unique de HEINE.

Lampe combinée mini 3000 sur poignée à piles mini 3000 (avec piles) avec 5 abaisse-langues à usage unique

D-001.76.120

Porte-abaisse-langue mini 3000 [03]

- ▶ Porte-abaisse-langue avec éjecteur d'abaisse-langue pour HEINE abaisse-langue à usage unique.
- ▶ Eclairage idéal de la cavité buccale et du pharynx.
- ▶ Une simple pression du doigt libère l'abaisse-langue. Evite tout contact avec l'abaisse-langue utilisé.
- ▶ Construction solide en métal. Robuste, grande longévité.

Porte-abaisse-langue mini 3000 sur poignée à piles mini 3000 (avec piles) avec 5 abaisse-langues à usage unique

D-001.74.118



[07]

[03]

Lampe à clip mini 3000 [04]

- ▶ Instrument compact, batteries AA tout usage.
- ▶ Lumière claire et concentrée grâce à l'ampoule-lentille exclusive XHL xénon halogène.
- ▶ Illuminateur auriculaire pour l'otoplastie en option : Pour contrôler le positionnement optimal des implants auditifs, la lampe à clip peut être équipée d'un illuminateur.

Lampe à Clip mini 3000 complète sur poignée à piles mini 3000 (avec piles)

D-001.73.131

Illuminateur auriculaire

Illuminateur auriculaire pour Lampe à Clip mini 3000 emballage de protection (6 pcs.)

D-000.73.105

mini-c lampe d'examen portable [05]

- ▶ Instrument très compact, batteries AAA tout usage.
- ▶ Examen des yeux en toute sécurité avec test photobiologique.
- ▶ Couleurs naturelles et durée de vie quasi illimitée de la LED^{HQ}.

mini-c lampe d'examen portable (avec piles)

D-008.73.109

mini-e Ear Light (avec illuminateur auriculaire)

- ▶ Pour l'otoplastie.
- ▶ L'illuminateur auriculaire est utilisé pour contrôler le positionnement optimal des implants auditifs.

mini-e Ear Light (avec piles)

D-008.73.103

Chargeur de table mini NT pour 2 poignées mini 3000 [07]

- ▶ Rangement pratique des instruments, économisant l'espace.
- ▶ Deux logements de recharge indépendants. Deux poignées peuvent être chargées simultanément.
- ▶ Charge rapide en 4 heures.
- ▶ Surcharge impossible. Le chargeur s'arrête automatiquement lorsque la batterie est complètement chargée.
- ▶ Affichage du statut de charge. Le boîtier de charge clignote pour confirmer le mode de charge. Le voyant continu signale la fin du chargement.

Chargeur de table mini NT seul

X-001.99.484

Poignée rechargeable mini 3000 [08]

- ▶ Poignée de haute qualité : Finition chromée / plastique inégalable. Résistant aux chocs, robuste, antidérapante.
- ▶ Forme ergonomique permettant une bonne prise en main de l'instrument. Filetage et pas de vis en métal. Pas d'usure.
- ▶ Clip de fixation avec interrupteur intégré : S'éteint automatiquement quand on le remet en poche. 20000 cycles marche / arrêt garantis.

Poignée rechargeable mini 3000 avec batterie rechargeable NiMH 2Z et culot

D-001.79.022

Chargeur de table mini NT

Les systèmes mini 3000 à piles peuvent être converti en systèmes rechargeables en 2,5V avec le chargeur de table mini NT.

Chargeur de table mini NT composé de : chargeur de table mini NT, 2 batterie rechargeable NiMH 2Z, 2 culots pour poignée rechargeable mini 3000

X-001.99.485



QUALITY made in GERMANY.

L'un des leaders mondiaux dans la fabrication d'instruments de diagnostic primaire fort de plus de 500 employés, HEINE Optotechnik est depuis plus de 75 ans une entreprise familiale dirigée à 100% par ses propriétaires. Nous continuerons à développer et à fabriquer les instruments HEINE sur nos sites de production en Allemagne, en combinant des décennies d'expérience et de maîtrise artisanale aux technologies de fabrication les plus modernes.

Nous sommes présents dans plus de 120 pays, avec des filiales aux États-Unis, au Canada, en Australie et en Suisse ainsi que 3000 représentants, importateurs et revendeurs spécialisés.

Nous restons à votre entière disposition et sommes à l'écoute de vos avis, vos souhaits et vos suggestions concernant nos produits !



■ FILIALES HEINE &
DISTRIBUTEURS HEINE

 **HEINE Optotechnik GmbH & Co. KG**
Dornierstr. 6, 82205 Gilching, Germany,
Tel. +49 (0) 81 05 - 77 28 0, Fax +49 (0) 81 05 - 77 28 20 2
E-Mail: info@heine.com, www.heine.com



03/22. A-000.00.236 f

