



**Sul mercato ci sono molti
otoscopi. Ma ne esistono
di migliori?**



La caratteristica più spiccata di un otoscopio HEINE: la durata.

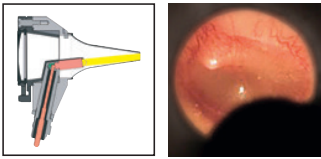
Gli strumenti di qualità HEINE non nascono per caso. Sono il risultato di un continuo lavoro di ricerca e sviluppo. Abbiamo iniziato a lavorare in questo modo 75 anni fa e non abbiamo nessuna intenzione di smettere. Ogni singolo processo nel nostro reparto di produzione interno è studiato meticolosamente. E viene migliorato costantemente. Con un obiettivo: creare prodotti che durino tanto a lungo quanto voi vi aspettate. E anche di più.

**ACQUISTATE UN OTOSCOPIO HEINE.
VOSTRA FIGLIA VI RINGRAZIERÀ SE ANCHE LEI SCEGLIERÀ DI
FARE IL MEDICO.**

Alcuni dei nostri otoscopi vengono passati dai nostri utilizzatori alla generazione successiva – questo è uno dei complimenti più graditi che abbiamo mai ricevuto. E per noi è anche la prova che la meticolosità e l'attenzione per i dettagli pagano sempre. Dall'idea iniziale al prodotto finito.

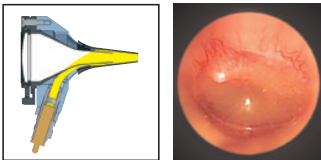
Acquistate il vostro nuovo otoscopio non solo per voi stessi, ma forse anche per coloro che prenderanno il vostro posto.

In HEINE, la fibra ottica (F.O.) è standard*.



*L'illuminazione diretta, come è illustrata qui, alla HEINE è ancora disponibile solo con il nostro conveniente mini 3000.

Indipendentemente dalla sorgente luminosa, si deve capire come la luce viene trasportata dalla sorgente al punto in cui è necessaria. Nell'illuminazione diretta, la sorgente luminosa si trova nella parte superiore della testina dello strumento e, quindi, nel campo visivo dell'esaminatore.



Pregiata illuminazione a fibra ottica (F.O.) per una luce omogenea e priva di ombre.

Negli otoscopi con tecnologia a fibra ottica, la sorgente luminosa si trova nel collo dell'otoscopio. La luce viene convogliata dal fascio di fibre di vetro in modo tale da garantire una veduta priva di ostacoli e un'illuminazione omogenea e priva di ombre.

LED^{HQ} there be light !

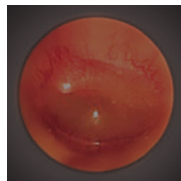
Ci sono diversi tipi di sorgenti luminose che possono essere usati negli otoscopi. I più usati sono rappresentati dalle lampadine alogene allo xeno (XHL) o dai diodi a emissione di luce (LED).

Gli otoscopi XHL sono relativamente economici da acquistare, ma le lampadine alogene devono essere sostituite frequentemente. Le nostre lampadine LED sono dotate di una durata operativa quasi illimitata e sono più convenienti nel lungo periodo, in quanto non è necessario sostituire continuamente le lampadine. Pertanto, un otoscopio LED HEINE si ammortizza già in breve tempo.

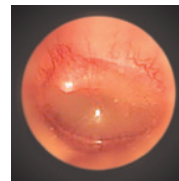
Illuminazione: Ogni strumento HEINE con LED^{HQ} è stato sviluppato in modo da fornire l'illuminazione ottimale per la rispettiva applicazione. A seconda del campo d'impiego, lo strumento è preimpostato o consente la regolazione continua della luminosità. Il risultato: l'illuminazione più omogenea possibile fin nei bordi più esterni, senza fastidiosi riflessi, ombre, macchie chiare o scure.

Fedeltà cromatica: Gli strumenti HEINE LED^{HQ} assicurano che l'esaminatore possa vedere i colori proprio come sono nella realtà durante ogni esame.

Durata: Grazie a una speciale gestione del calore, i LED^{HQ} funzionano sempre nella gamma di temperatura ottimale. Questo garantisce una prestazione costantemente elevata e una durata pressoché illimitata.



Illuminazione con XHL



LED^{HQ} è due volte più luminoso di XHL

XHL

Durata fino a 15 ore

Resa cromatica accurata

Adatte all'uso occasionale

Vantaggi: convenienza al momento dell'acquisto

LED^{HQ}

Durata da 50.000 a 100.000 ore

Resa cromatica eccellente

Adatti all'uso frequente

Vantaggi: particolarmente chiari, non è più necessario sostituire le lampadine, durata estremamente lunga



Tutto all'insegna del verde.

RICARICARE ANZICHÉ GETTARE VIA.

A seconda del modello esistono diverse possibilità per alimentare l'otoscopio con l'energia elettrica. Tutto dipende dalle vostre esigenze. Un manico a batterie può accogliere le comuni batterie a secco. Questa scelta è tuttavia poco sostenibile a causa della necessità di cambiare regolarmente le batterie.

I nostri manici ricaricabili USB usano una batteria ricaricabile, che può essere ricaricata con l'apposito cavo e con l'apposito alimentatore.

I nostri manici ricaricabili per i nostri caricatori da tavolo sono ancora più pratici e semplici. In questo modo il vostro otoscopio sarà sempre pronto all'uso e sarà anche riposto in modo sicuro.

UNO SPECULUM PER UN FUTURO MIGLIORE.



I nostri leggerissimi EcoTips permettono di risparmiare tonnellate di CO₂. Utilizziamo la plastica ricavata da frigoriferi dismessi. In questo modo, con il semplice riciclaggio controllato di questi frigoriferi, si risparmiano ben 1.996 tonnellate di CO₂ all'anno a beneficio dell'ambiente. Questo equivale a 62 milioni di chilometri percorsi in treno per persona, pari a circa 1.400 volte il giro del mondo.

Abbiamo scelto questa plastica molto consapevolmente, in quanto quando i frigoriferi vengono riciclati, i clorofluorocarburi, sostanze altamente inquinanti, vengono catturati. In questo modo, la quantità di CO₂ equivalente è di quasi 2.000 tonnellate all'anno.



Informazione sull'ordine in un colpo d'occhio.

Otoscopio **BETA 400** a F.O., 10 speculum monouso AllSpec da 4 mm Ø con:

BETA manico a batterie, XHL	B-010.10.118
BETA4 USB manico ricaricabile (con cavo USB e alimentatore elettrico), LED	B-010.28.388
BETA4 NT manico ricaricabile (con caricatore da tavolo NT4), LED	B-010.24.420

Otoscopio **BETA 200** a F.O., 10 speculum monouso AllSpec da 4 mm Ø con:

BETA manico a batterie, XHL	B-011.10.118
BETA4 USB manico ricaricabile (con cavo USB e alimentatore elettrico), LED	B-011.28.388
BETA4 NT manico ricaricabile (con caricatore da tavolo NT4), LED	B-011.24.420

Otoscopio **mini 3000** a F.O., 10 speculum monouso AllSpec da 4 mm Ø con:

mini 3000 manico a batterie, XHL	D-001.70.110
mini 3000 manico a batterie, LED	D-008.70.110

Speculum monouso AllSpec

Confezioni-dispenser da 250 speculum, Ø 2,5 mm	B-000.11.153
Confezioni-dispenser da 250 speculum, Ø 4 mm	B-000.11.152

Maggiori info sulle varianti di prodotti, sugli accessori e sulle altre testine dello strumento: www.heine.com

Gli otoscopi HEINE sono piccoli o grandi, e sono tutti grandiosi.



mini 3000 LED F.O.
Otoscopio tascabile
Compatto e mobile

Ingrandimento 3x

Ricchezza di dettagli
buona

Panoramica buona

Anche in versione XHL

–

Funzionamento a batteria
ricaricabile o a batteria

Clip

5 anni di garanzia

Fascia di prezzo



BETA 200 LED F.O.
Otoscopio standard
Panoramica rapida

Ingrandimento 3x

Ricchezza di dettagli alta

Panoramica molto rapida

Anche in versione XHL

Dimmerabile in modo
continuo

Funzionamento a batteria
ricaricabile

–

5 anni di garanzia

Fascia di prezzo



BETA 400 LED F.O.
Otoscopio di fascia alta
Grande ricchezza di
dettagli

Ingrandimento 4,2x

Ricchezza di dettagli
molto alta

Panoramica rapida

Anche in versione XHL

Dimmerabile in modo
continuo

Funzionamento a batteria
ricaricabile

–

5 anni di garanzia

Fascia di prezzo



Quality made in Germany.

Viviamo e respiriamo la qualità. In tutto quello che facciamo: in ogni prodotto che fabbrichiamo. In ogni lente che lucidiamo. In ogni vite che serriamo. In ogni fascio di fibra ottica che raggruppiamo. La qualità è sempre in primo piano nei nostri pensieri, ogni singolo giorno.

La durezza dei nostri strumenti diagnostici primari è leggendaria. Ogni singolo strumento è il risultato di decenni di sviluppo dei prodotti, di miglioramenti continui, di produzione e di controlli di qualità del 100 % nelle nostre strutture. Assicuriamo in tutto e per tutto che le alte aspettative di qualità siano soddisfatte.

In questo modo assicuriamo che la nostra affermazione “I nostri prodotti di massima qualità consentono la diagnosi più accurata e più precoce possibile” sia sempre veritiera.

Niente di più, niente di meno.

HEINE Optotechnik GmbH & Co. KG

Dornierstr. 6, 82205 Gilching, Germany
www.heine.com



Ci riserviamo il diritto di apportare
modifiche senza preavviso.

03/23. A-000.00.237 i

QUALITY
MADE IN GERMANY

