



**Inventado para descubrir.  
El dermatoscopio  
HEINE DELTA 30 PRO.**

# La dermatoscopia nunca había sido tan PRO.

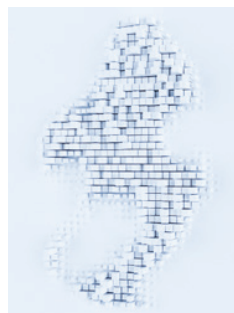
Llevamos aproximadamente 12 418 días pensando en nuestros dermatoscopios y desarrollándolos un poco más cada día. Diseñando, probando, descartando y mejorando. Una y otra vez. Cuando inventamos el primer dermatoscopio del mundo en 1989, nuestra ambición era crear un instrumento que contribuyera lo más posible a la precisión diagnóstica. Pero no nos hemos detenido ahí. El resultado se llama HEINE DELTA 30 PRO.

## MEJORAS PROFUNDAS.

Durante un examen de la piel cada pequeño detalle es importante. Por eso hemos reorganizado los LED<sup>HQ</sup> en el nuevo HEINE DELTA 30 PRO. Esto permite que la luz llegue a capas más profundas de la piel y crea una impresión espacial de las lesiones extremadamente vívida, similar a una imagen en 3D.



Visualización con un dermatoscopio convencional



Visualización con el nuevo HEINE DELTA 30 PRO







Active Aspherical HO 10x Magnifier

P

Power button

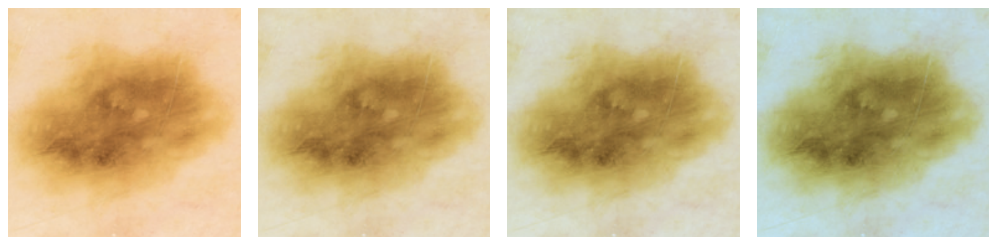
C

NOVEDAD

# Cambie la temperatura del color. No sus hábitos de visión.

## HEINE colorSHIFT.

La función HEINE colorSHIFT es una auténtica novedad mundial que le permite ajustar el color de la iluminación a sus propios hábitos y a las circunstancias de cada exploración concreta. Sencillamente, para que nuestro instrumento se integre aún mejor en su flujo de trabajo. Basta con pulsar un botón.



Blanco cálido

Blanco neutro

Blanco frío

Blanco azulado

## DIAGNÓSTICO INDEPENDIENTE DE LA DISTANCIA.

Decida usted mismo si prefiere trabajar de cerca o a mayor distancia. El HEINE DELTA 30 PRO dispone de una óptica de precisión que mantiene la imagen nítida y cristalina en todo momento. El mango angulado y ergonómico del instrumento evita que su mano entre en contacto directo con la piel del paciente. ¡Qué bien cuando se piensa en todo!

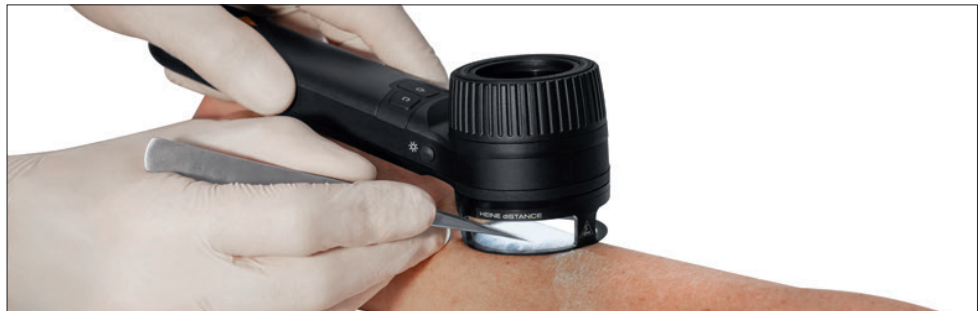
NOVEDAD

# El anillo operativo HEINE diSTANCE

## **MANTENER UNA DISTANCIA CONSTANTE BAJO AUMENTO.**

El estable anillo operativo permite al usuario examinar y manipular una lesión cutánea bajo aumento sin tocarla.

La distancia se mantiene siempre constante y por las aberturas laterales pueden introducirse instrumentos, marcarse lesiones, extraerse cuerpos extraños y mucho más. El dermatoscopio no entra en contacto con la piel del paciente.



# Cuando los pequeños detalles marcan una gran diferencia.

## **FUNCIÓN «TOGGLE».**

La diferenciación entre estructuras y patrones oscuros y blancos sale a la luz con la polarización. Con la función «Toggle» puede cambiar fácilmente entre luz polarizada y no polarizada para obtener una imagen aún más precisa.

## **NECESITA UNA MEMORIA FOTOGRÁFICA.**

El nuevo DELTA 30 PRO y muchos de nuestros otros dermatoscopios son excelentes para hacer fotografías digitales con casi todos los smartphones disponibles y el adaptador universal HEINE. En combinación con el HEINE DERManager\* podrá crear, gestionar y documentar en el tiempo las imágenes de forma sencilla o bien obtener una segunda opinión si es necesario.

\*Todos los datos se almacenan en servidores en Alemania de acuerdo con el estricto Reglamento General de Protección de Datos (RGPD) de la Unión Europea. Para que no pierda la visión de conjunto sobre sus datos. Usted y solo usted.

<b>DELTA 30 PRO</b> con disco de contacto con marcaje de escala, fuente de alimentación E4-USBC con cable, estuche rígido	<b>K-235.28.305</b>
<b>DELTA 30 PRO Bundle</b> con disco de contacto con marcaje de escala, pequeño disco de contacto, fuente de alimentación E4-USBC con cable, charger 30 cargador de mesa, universal smartphone adapter – para atornillar, estuche rígido	<b>K-236.28.306</b>
<b>HEINE diSTANCE anillo operativo</b>	<b>K-000.34.103</b>

Más información sobre otros productos y accesorios [www.heine.com](http://www.heine.com)

# Quality made in Germany.

Vivimos y respiramos calidad. En todo lo que hacemos, en todos y cada uno de los productos que fabricamos. En cada lente que pulimos. En cada tornillo que apretamos. En cada fibra óptica que agrupamos. La calidad es el faro que nos guía en nuestro trabajo diario.

La durabilidad de nuestros instrumentos de diagnóstico primario es ya legendaria. Cada instrumento es el resultado de décadas de desarrollo de producto, de mejoras continuas y de una producción y un control de calidad al 100% en nuestras propias instalaciones. Nos aseguramos minuciosamente de que nuestras altas expectativas de calidad se cumplan sin concesiones.

Así es como nos aseguramos de que nuestros productos de gama alta cumplen nuestra pretensión de ofrecer el diagnóstico más preciso y precoz posible.

Ni más, ni menos.

**HEINE Optotechnik GmbH & Co. KG**

Dornierstr. 6, 82205 Gilching, Germany  
[www.heine.com](http://www.heine.com)



Reservado el derecho a  
modificación sin previo aviso.

10/23. A-000.00.241 ES

